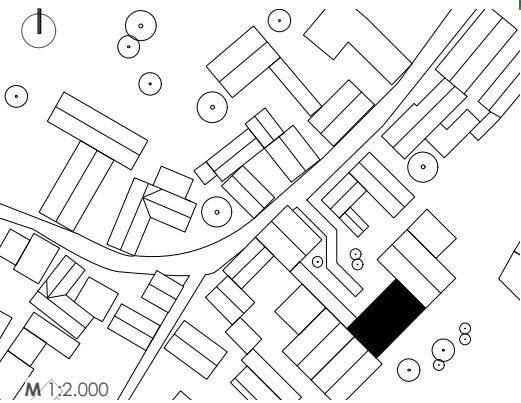


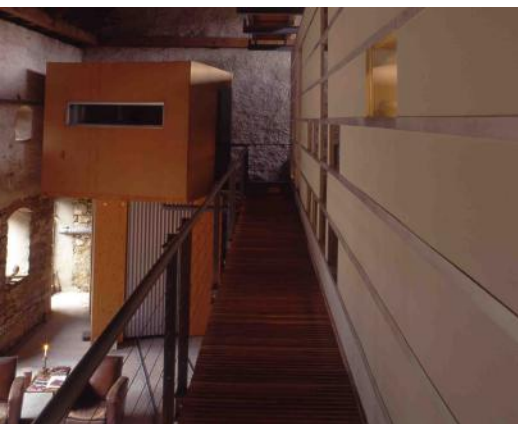


**KUNER ARCHITEKTEN** PartmbB  
Im Schnabelstal 2 78120 Furtwangen



## WINZERSCHEUNE

**Raum-in-Raum-Konzept für die Umnutzung einer Winzerscheune zu Wohnzwecken**



Die Motivation war hoch, als wir das Projekt Winzerscheune 1995 in Angriff nahmen. Eine neue Nutzung in einer hundert Jahre alten Scheune zu realisieren und dabei auch unkonventionelle Wege gehen zu können war ganz nach unserem Sinn.

Auf das Ergebnis sind wir heute noch stolz – auch aus denkmalpflegerischer Sicht. Für die neue Nutzung – Wohnen und Arbeiten - haben wir gemeinsam mit dem Designer Martin Schwer in die bestehende äußere Hülle der Scheune für die neue Nutzung mehrere übereinander geschichtete Volumina, Riegel, Boxen oder Tonne mit unterschiedlicher Kubatur eingepasst. Die alte Bausubstanz blieb erhalten, weitgehend unangetastet, partiell saniert und im Ganzen erlebbar.



### Fertigstellung

1998

### Ort

Auggen

### Bauherrschaft

privat

### Leistungsphasen

LP 1-8

### Bruttogeschossfläche

440,00m<sup>2</sup>

### Bruttorauminhalt

1.600,00m<sup>3</sup>

