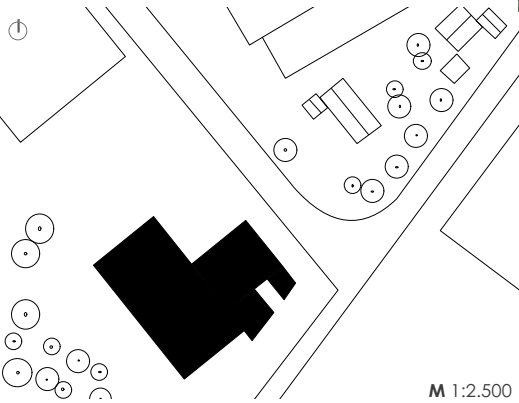




**KUNER ARCHITEKTEN** PartmbB  
Im Schnabelstal 2 78120 Furtwangen

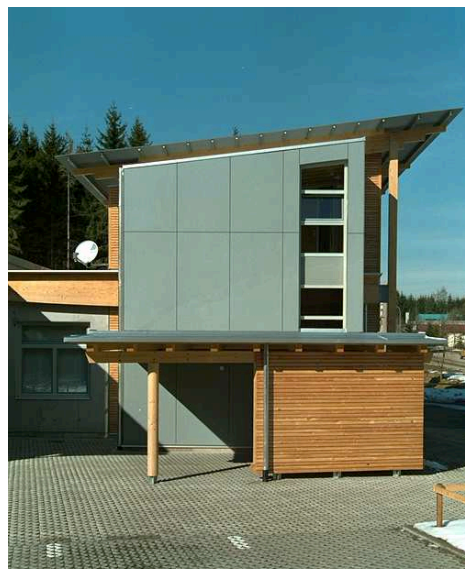
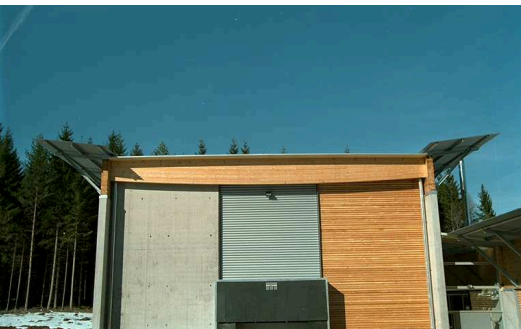


## FIRMA FÜR HOLZBEARBEITUNGSMASCHINEN

**Ausstellungs- und Verkaufsräume mit Lager und Verwaltungstrakt**

Das Unternehmen entwickelt und produziert Holzbearbeitungsmaschinen für den weltweiten Vertrieb. Für Kunden und Interessierte aus der Region Südbaden/Schwarzwald war in Mönchweiler ein neues Ausstellungs- und Vertriebszentrum zu planen.

Der Neubau beinhaltet Ausstellungs- und Verkaufsräume über eine Fläche von 400 Quadratmetern sowie ein Lager, einen Verwaltungstrakt und eine integrierte Wohnung. Das Gebäude wurde in Holzkonstruktion erstellt. Die Lagerhalle ist freitragend und verfügt über eine Spannweite von 16 Metern.



**Fertigstellung**  
1998  
**Ort**  
Mönchweiler  
**Bauherrschaft**  
privat  
**Leistungsphasen**  
LP 1-8  
**Bruttogeschossfläche**  
1.380,00m<sup>2</sup>  
**Bruttorauminhalt**  
7.000,00m<sup>3</sup>